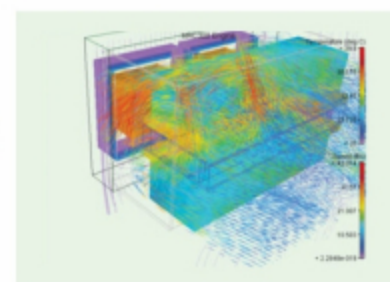


半导体热电技术解决方案



使命

推广半导体热电技术,为客户提供优质的产品和应用解决方案



愿景

做世界领先的半导体热电技术及应用提供商

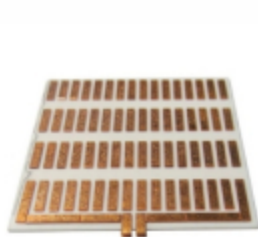
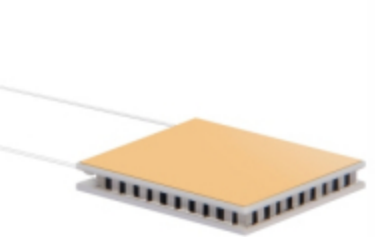


价值观

共识、共创、共赢、共享

- 创建于2003年，科创板上市公司、国家级高新技术企业；
- 专注半导体热电技术及产品研发制造18年；
- 拥有半导体热电材料 - 热电器件（TEC）- 热电系统（TEA）- 热电整机应用产品全产业链；
- 拥有广东省省级技术中心、省级工程技术研究中心、完备的热电器件（TEC）可靠性试验室；
- 拥有ERP、PLM、QMS、条码等IT化管理体系；
- TEC产能1200万片/年，TEA产能600万套/年，热电整机应用产品165万台/年。

全产业链优势



0757-28810306



sales@fuxin-cn.com



www.fuxinthermal.com



广东省佛山市顺德高新区(容桂)科苑三路20号

半导体冷凝除湿器

特点

CEMS半导体冷凝除湿机采用进口湿敏元件，能够精确控制特定空间的湿度，达到永久除湿的效果，避免温度变化产生的水汽二次凝结。CEMS半导体冷凝除湿机是用来对气体进行除湿的装置，用在各种气体分析前的预处理过程中，起到提高分析测定精度的作用。CEMS半导体冷凝除湿机采用半导体制冷，具有控温精密、体积小、重量轻等特点，便于维修及保养。

应用

主要用于在线监测系统、气体分析仪系统，热电厂、火电厂、水泥厂、钢厂、化纤厂、玻璃厂、化肥厂等具有污染排放单位，普遍采用本设备对取样气体中水分进行排除。



项目参数表

型号	制冷功率	散热方式	输入电压	输入功率	腔体材料	温度传感器	温度控制	控制精度	入口气温	使用温度	使用湿度	通道数	外形尺寸
M1-LA0020	20W	强制风冷	220 VAC 50Hz	30W	Al6063	NTC	2-5℃	±0.5℃	2-80℃	0-45℃	≤85 % Rh	单通道	140*125*105mm
M1-LA0035	35W			50W	SUS304	PT100	PID控温	±0.3℃				单通道	185*145*125mm
M1-LA0035G	35W			50W	玻璃	PT100	PID控温	±0.3℃				单通道	185*145*125mm
M1-LA0070	70W			100W	SUS304	NTC	2-5℃	±0.5℃				双通道	270*250*125mm
M1-LA0150	150W			200W	SUS304	NTC	2-5℃	±0.5℃				四通道	390*250*125mm
M1-LA0220	220W			300W	SUS304	NTC	2-5℃	±0.5℃				六通道	510*250*125mm

FUXIN

广东富信科技股份有限公司
股票代码：688662



半导体液冷器

特点

- 1 采用半导体制冷，可靠性高，维修方便；制冷速度快，可以实现制冷制热逆向操作；
- 2 体积紧凑，采用标准口径的快速接头；
- 3 介质通道采用阳极氧化，耐腐蚀，低电导率；
- 4 外壳采用户外粉末喷涂技术，耐腐蚀；（可定制外壳）
- 5 风机采用软起动，寿命长，噪音小；
- 6 密封保温材料采用成熟的发泡技术，密封保温效果好。

应用

此系列半导体模组是具有通过空气散热，液体循环制冷，再与被冷却设备进行热交换，提供制冷能力，广泛应用于美容医疗设备、激光设备等，具有结构设计紧凑、体积小、可靠性高的特点。



项目参数表

型号	尺寸			技术参数			
	长度 (mm)	宽度 (mm)	高度 (mm)	额定电压 (VDC)	输入功率 (W)	最大制冷量 (W)	系统寿命 (h)
S1-LA0120	145	125	105	24	150W	120W	≥30000小时
S1-LA0150	145	125	120	24	200W	148W	≥30000小时
S1-LA0200	174	160	158	24	250W	202W	≥30000小时
S1-LA0300L	264	160	158	24	306W	260W	≥24000小时
S1-LA0300	264	160	158	24	350W	308W	≥30000小时

注：水流量5-8升/分钟，耐压≤80PSI，管接头可根据客户需求选配

挥发性有机物监测整体解决方案



解决方案



半导体激光脱毛仪解决方案



解决方案



FUXIN